

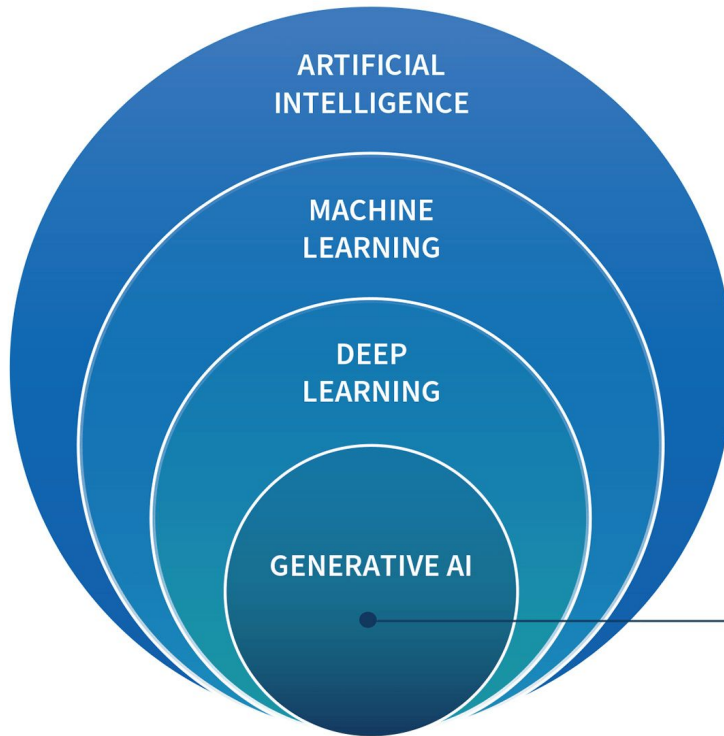


Paul COURTAUD
CEO Neobrain

- A co-fondé Neobrain, un outil de gestion de carrière exploitant l'IA, au service de clients tels que Safran, PwC et LVMH.
- Auteur de *"Will AI Replace Me?"* explorant l'impact de l'IA sur le potentiel humain.
- A étudié la psychologie organisationnelle industrielle à Harvard, approfondissant son expertise dans le comportement humain en relation avec l'IA.



GenAI?



APPLICATIONS

TEXT GENERATION

Generation	Classification
Summarisation	Translation
Research	Content Editing

IMAGE GENERATION

Generation
Editing

VIDEO GENERATION

Generation	Editing
Game Assets	

TASK GENERATION FINE-TUNING

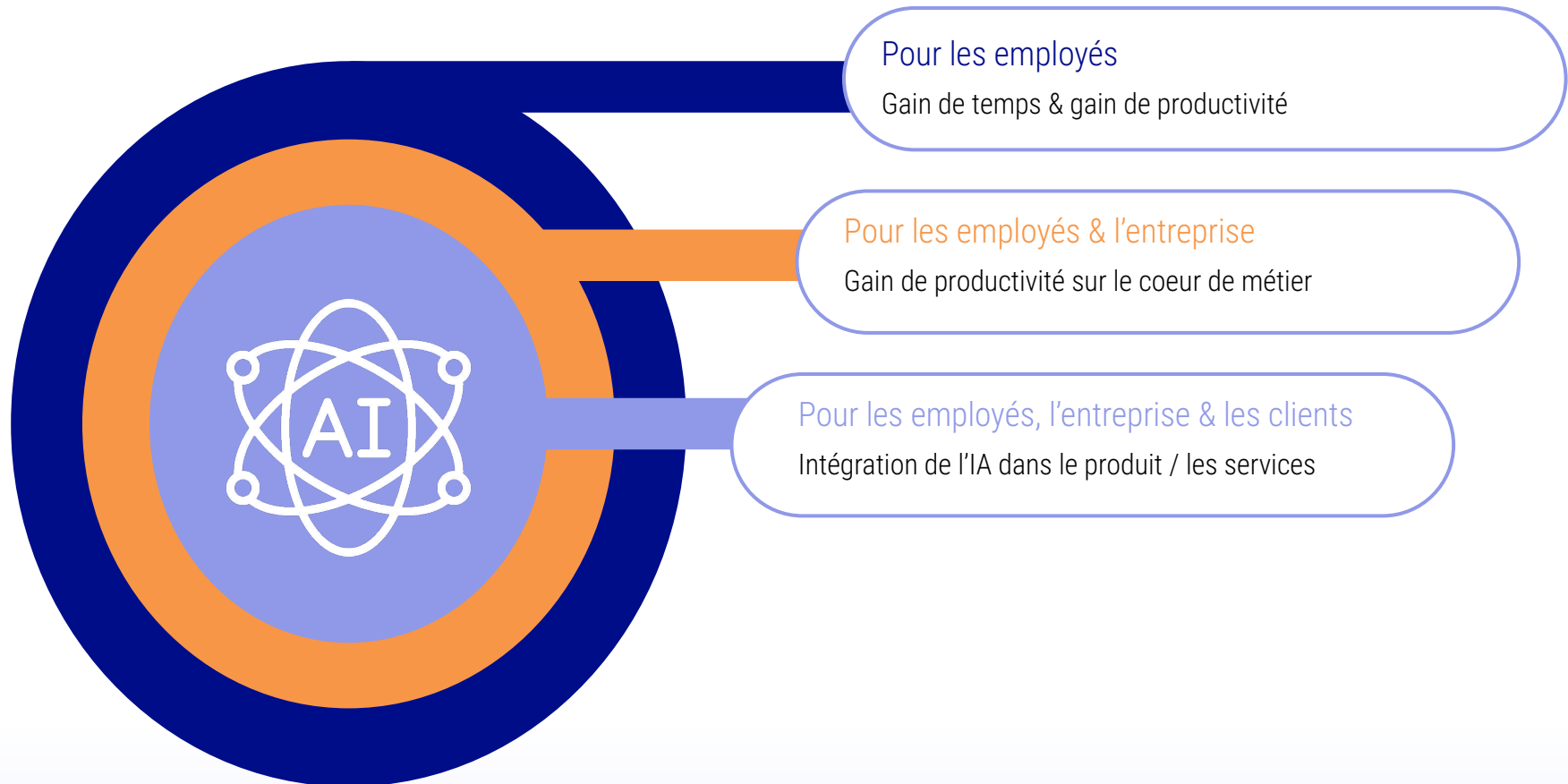
Agents	Automation
Virtual Assistants	

NEOMA
ALUMNI



NEOMA
ALUMNI

Comment l'IA se diffuse-t-elle dans l'entreprise ?



Un exemple de **deepfake**

Cas d'usage



Support client



Communication



Formation



Traduction

HOW?

①

Génération d'un script



②

Production du Deepfake



HeyGen





IA : avantages vs risques - une vision partagée

Perceptions across countries that AI benefits outweigh risks

Most people in the BICS countries, Singapore and Israel (53–81%) agree the benefits of AI outweigh the risks. In contrast, people in the western countries, Japan and South Korea are less convinced and more ambivalent, with only 40–48% agreeing the benefits outweigh the risks.

KPMG / The University of Queensland



Trust in various AI Systems & Applications across countries

KPMG / The University of Queensland



* Mean trust in AI application on 7 point scale [Countries sorted in order of 'Healthcare AI']



Impact de l'IA sur les métiers : 4 scénarios



Métiers **menacés**

- tâches standardisées
- peu de personnalisation
- contraintes réglementaires strictes
- pas de contextes variés



Ex : gestionnaire de paie



Métiers **complétés**

- forte personnalisation
- adaptation aux contextes changeants
- large éventail de compétences

→ IA améliore l'efficacité en fournissant des infos sur des données massives



Ex : talent acquisition manager



Métiers **protégés**

- compétences émotionnelles
 - empathie
 - relations humaines
- IA ne peut pas reproduire ces compétences



Ex : Resp. affaires sociales



Métiers **créés**

- exemples de nouveaux emplois :
- ingénieurs en IA
 - éthiciens de l'IA
 - gestionnaires de données pour évaluer, développer et orienter les technologies de l'IA

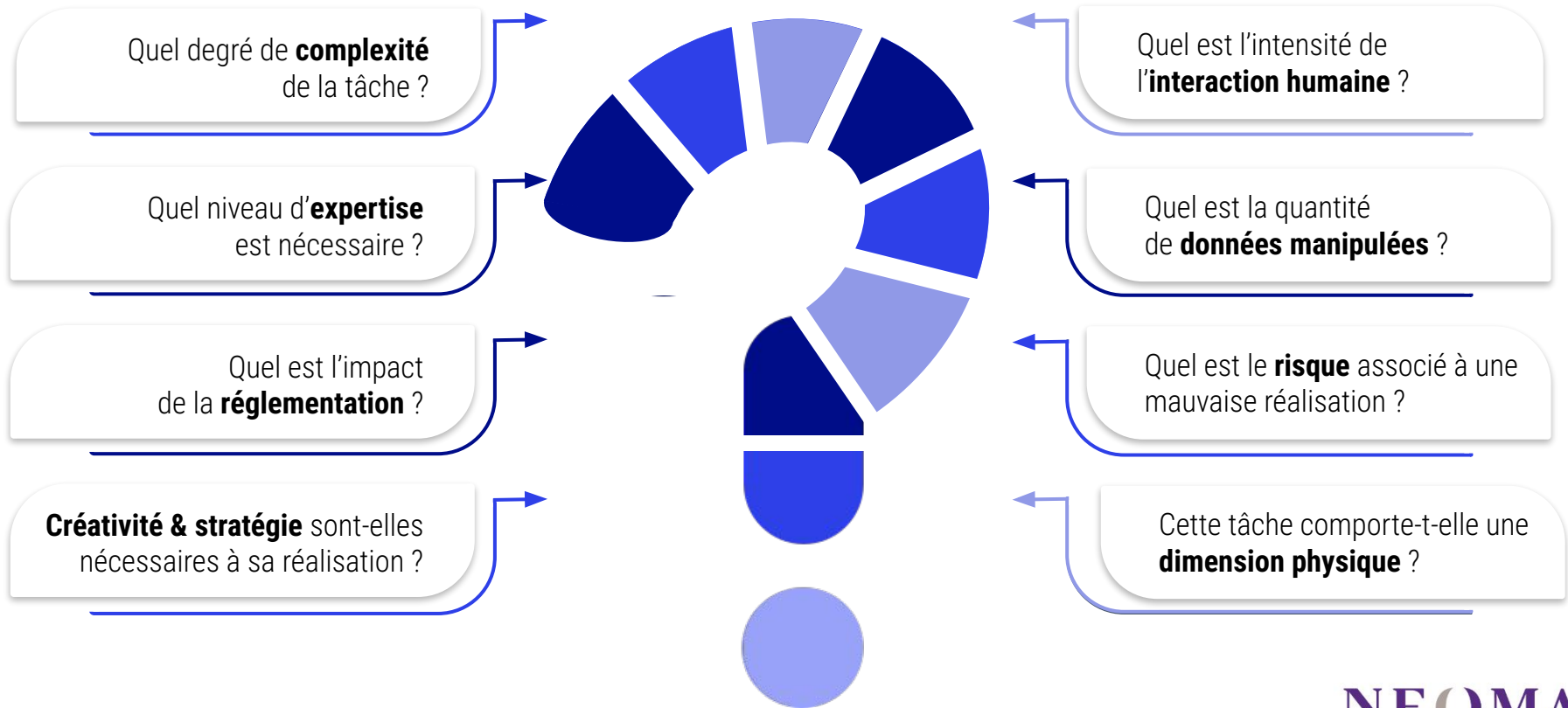


Ex : spécialiste de l'usage éthique de l'IA

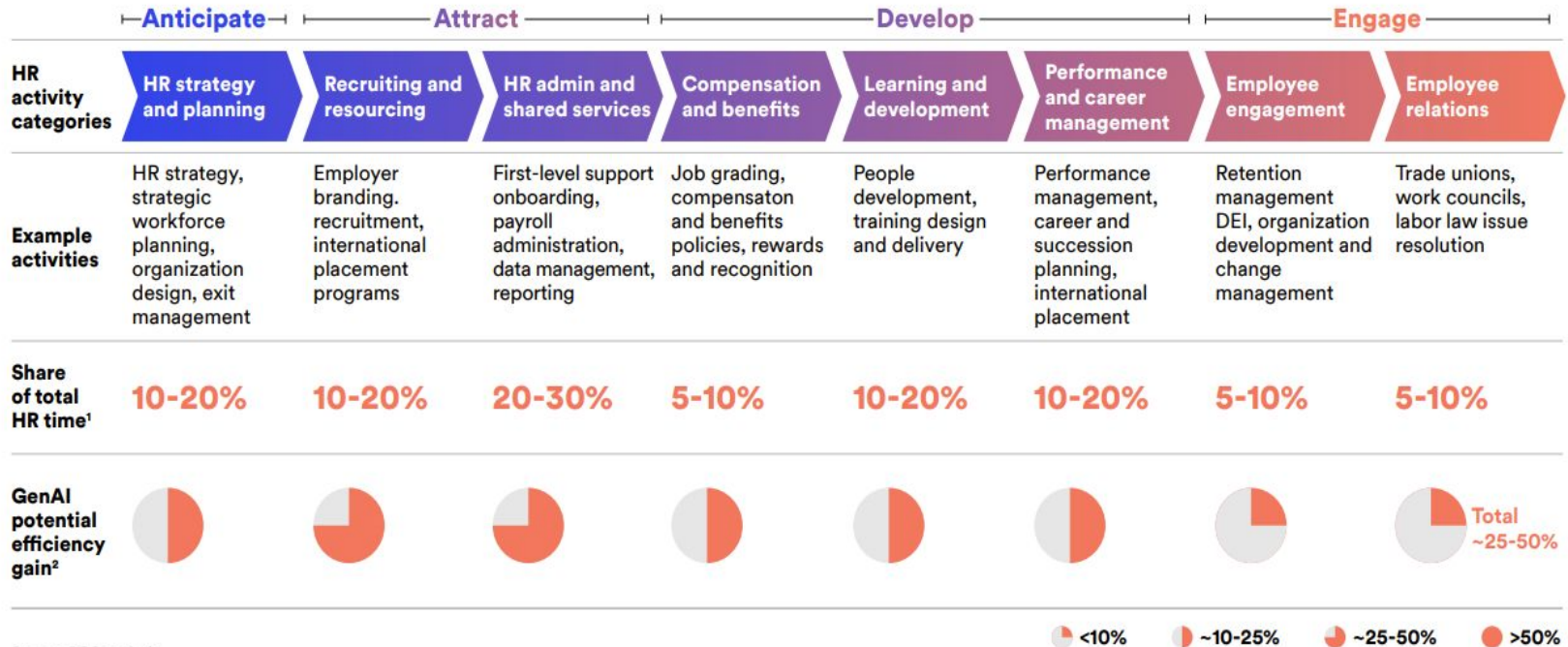
NEOMA
ALUMNI



Cette tâche est-elle automatisable ?



GenAI a le potentiel d'accroître la productivité d'environ 30 % dans la chaîne de valeur des RH à court terme



Source: BCG analysis.

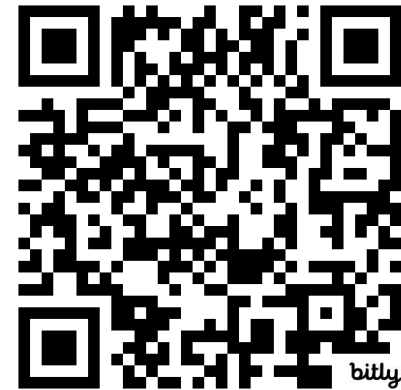
Note: DEI = diversity, equity, and inclusion.

¹Estimates based on BCG's support function benchmarking data for the past five years (June 2023). ²Estimates based on potential efficiency gains from automation of processes addressed by GenAI tools, on the basis of the anticipated maturity of GenAI tools in the next 6 to 12 months; average figures, subject to variation depending on industry and company specifics including degree of current digitization and where activities occur today





Découvrir l'**impact** de l'**IA**
sur les métiers



NEOMA
ALUMNI